

SCHEMA DIRETTORE RETE ECOLOGICA

Legenda

Rete Ecologica di rilevanza sovralocale da Linee guida provinciali

- Nodi ecologici
- Corridoi ecologici primari
- Corridoi ecologici secondari
- Corridoi ecologici terziari

Varchi insediativi a rischio

- Connessione da salvaguardare
- Fronte edificato

Elementi naturali esistenti - stepping stone

- Biotopi umidi
- Bacini artificiali di raccolta acque
- Formazioni vegetate non lineari

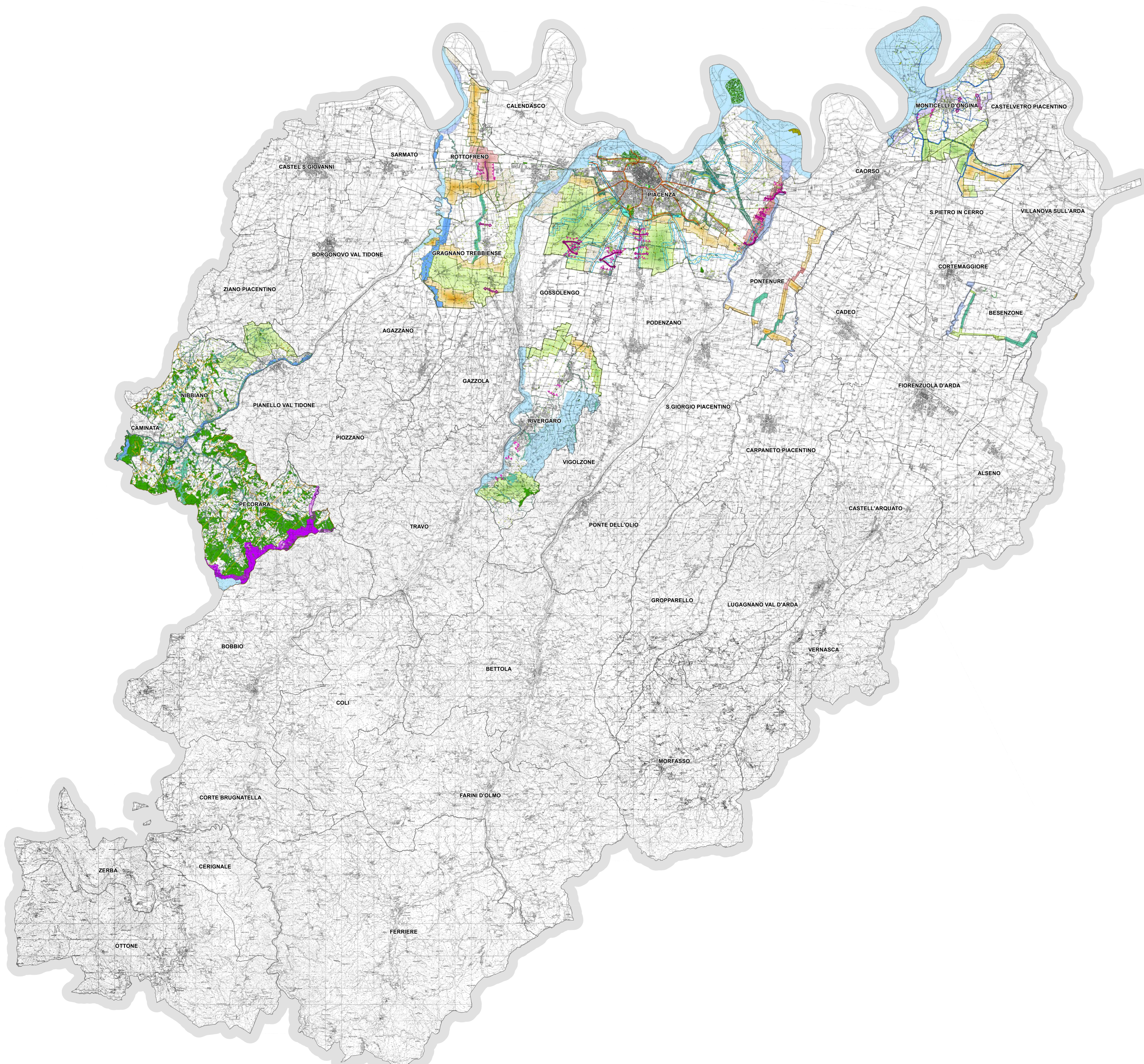
Elementi per la connettività diffusa

- Formazioni vegetate lineari
- Formazioni vegetate lineari di progetto

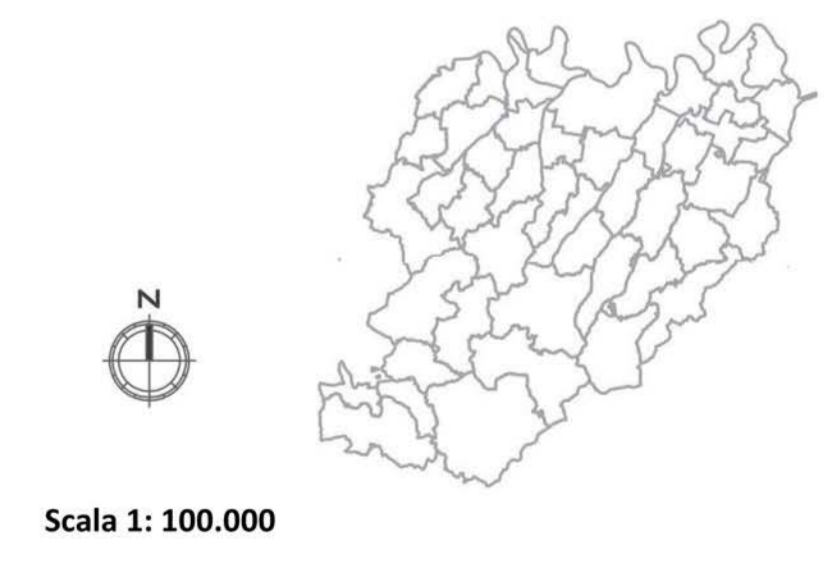
Aree di individuazione degli interventi per la Rete ecologica locale

- Diretrici da istituire in ambito pianiziale - Ambiti destrutturati
- Diretrici critiche
- Ambiti di connessione da consolidare e migliorare in pianura

Nella tavola sono presenti elementi della Rete ecologica non riportati in legenda in quanto di rilevanza locale e aggiuntivi rispetto agli elementi dello Schema direttore provinciale. Pertanto si rimanda alle legende dei singoli Comuni riportate nell'Allegato del Sistema Funzionale Risorse naturali - Rete ecologica del Quadro Conoscitivo Diagnostico.



QUADRO CONOSCITIVO SISTEMA FUNZIONALE: RISORSE NATURALI RETE ECOLOGICA



Scala 1: 100,000

Allegato Tavola 1 Recepimento a livello comunale dello Schema direttore della Rete ecologica

A cura di: Ambiter S.r.l.

- FASE PROCEDURALE
- Consultazione preliminare
 - Formazione del Piano
 - Approvazione del Piano

