

QUADRO CONOSCITIVO
SISTEMA FUNZIONALE: AGRICOLTURA
USO DEL SUOLO E POTENZIALITA'
AI FINI AGRO-FORESTALI



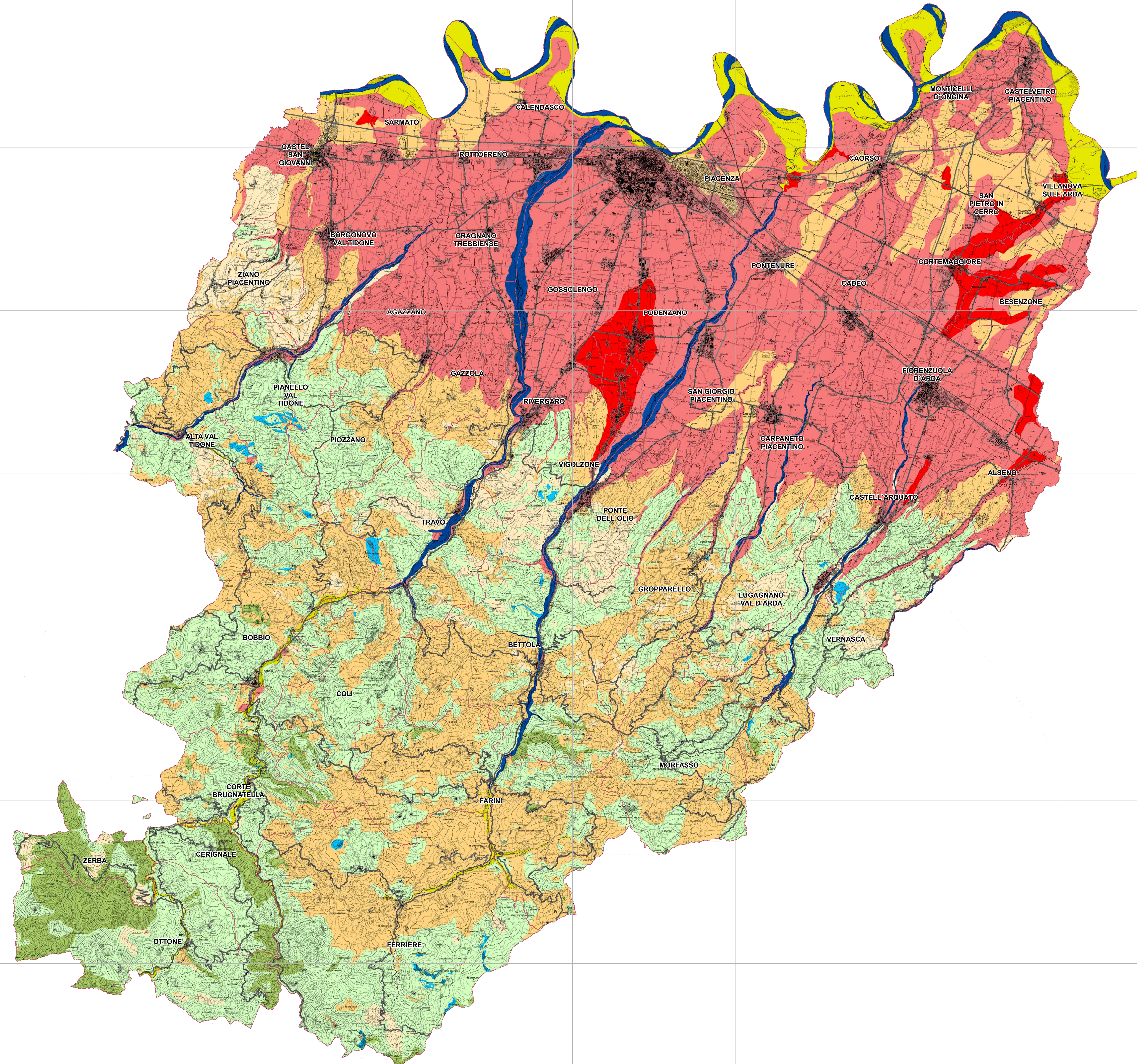
Scala 1: 100.000



Allegato 4
Carta della capacità d'uso del suolo ai fini agro-forestali

A cura di: Elena Fantini, Valeria Toscani

FASE PROCEDURALE
 Consultazione preliminare
 Formazione del Piano
 Approvazione del Piano



- I classe**
 I suoli hanno poche limitazioni che ne restringono l'uso. Sono ideati ad un'ampia gamma di colture e possono essere destinati senza problemi a colture agrarie, prati, pascoli, e ad ospitare coperture boschive o habitat naturali. Se coltivati richiedono pratiche di gestione ordinarie per mantenere sia fertilità che struttura del suolo. Tali pratiche possono includere l'uso di fertilizzanti e calce, sovesci e cover-crops, interrimento di residui colturali e concimi animali e rotazioni.
- II classe**
 I suoli hanno qualche limitazione che riduce la scelta di piante o richiede moderate pratiche di conservazione. Richiedono un'accurata gestione del suolo, comprendente pratiche di conservazione, per prevenire il deterioramento o per migliorare la relazione con aria e acqua quando il suolo è coltivato. Le limitazioni sono poche e le pratiche sono facili da attuare. I suoli possono essere utilizzati per piante coltivate, pascolo, praterie, boschi, riparo e nutrimento per la fauna selvatica.
- III classe**
 I suoli hanno severe limitazioni che riducono la scelta di piante e/o richiedono speciali pratiche di conservazione. I suoli in III Classe hanno più restrizioni di quelli in II Classe e quando sono utilizzati per specie coltivate le pratiche di conservazione sono abitualmente più difficili da applicare e da mantenere. Essi possono essere utilizzati per specie coltivate, pascolo, boschi, praterie o riparo e nutrimento per la fauna selvatica. Le limitazioni dei suoli restringono i quantitativi di prodotto, il periodo di semina, lavorazione e raccolto, la scelta delle colture o alcune combinazioni di queste limitazioni.
- IV classe**
 I suoli hanno limitazioni molto severe che restringono la scelta delle piante e/o richiedono una gestione molto accurata. Le restrizioni nell'uso per i suoli di IV Classe sono maggiori di quelle della III Classe e la scelta delle piante è più limitata. Quando questi suoli sono coltivati, è richiesta una gestione più accurata e le pratiche di conservazione sono più difficili da applicare e da mantenere. Possono essere usati per colture, pascolo, boschi, praterie o riparo e nutrimento per la fauna selvatica. Possono adattarsi bene solo a due o tre delle colture comuni oppure il raccolto prodotto può essere basso rispetto agli input per un lungo periodo di tempo.
- V classe**
 I suoli hanno rischi di erosione assenti o lievi ma hanno altre limitazioni impossibili da rimuovere che restringono l'uso principalmente a pascolo, prateria, bosco, riparo e nutrimento per la fauna selvatica. Hanno limitazioni che restringono i tipi di piante che possono essere coltivate e che impediscono le normali lavorazioni per le colture. Essi sono pressoché piani ma alcuni sono umidi, sono spesso sommersi da corsi d'acqua, sono pietrosi, hanno limitazioni climatiche o hanno qualche combinazione di queste limitazioni. A causa di queste limitazioni le coltivazioni più comuni non sono possibili; i pascoli però possono essere migliorati e si possono attendere profitti in caso di gestione adeguata.
- VI classe**
 I suoli hanno severe limitazioni che li rendono generalmente inutilizzabili per la coltivazione e limitano il loro uso principalmente al pascolo o prateria, boschi o riparo e nutrimento per la fauna selvatica. Le condizioni fisiche dei suoli sono tali per cui è consigliabile effettuare miglioramenti dei pascoli e delle praterie, se necessari, quali semine, calcitazioni, fertilizzazioni e regimazioni delle acque tramite fossi perimetrali, fossi drenanti, fossi trasversali o diffusori d'acqua (water spreader). Alcuni suoli possono essere utilizzati senza rischi per le colture comuni purché venga adottata una gestione intensiva. Alcuni suoli appartenenti a questa classe sono inoltre adatti a colture particolari come frutteti inerbiti, blueberries o simili, che necessitano di condizioni diverse da quelle richieste dalle colture tradizionali. In base ai caratteri del suolo ed al clima locale, i suoli possono essere molto o poco adatti all'utilizzo a bosco.
- VII classe**
 I suoli hanno limitazioni molto severe che li rendono inutilizzabili per la coltivazione e restringono il loro uso principalmente al pascolo, al bosco o alla vegetazione spontanea. Le condizioni fisiche dei suoli sono tali per cui è sconsigliabile attuare miglioramenti dei pascoli o delle praterie quali semine, calcitazioni, fertilizzazioni, regimazione delle acque con fossi perimetrali, canali di scolo, fossi trasversali o diffusori d'acqua. In base alle caratteristiche dei suoli ed al clima locale i suoli di questa classe possono essere molto o poco adatti all'utilizzo a bosco. Essi non sono adatti a nessuna delle colture comunemente coltivate; in casi particolari, alcuni suoli di questa classe possono essere utilizzati per colture particolari con pratiche di gestione particolari. Alcune zone possono necessitare di semine o piantagioni per proteggere il suolo e prevenire danni ad aree adiacenti.
- VIII classe**
 Suoli ed aree hanno limitazioni che ne precludono l'uso per produzioni vendibili e restringono il loro uso alla ricreazione, vegetazione naturale, approvvigionamento idrico o per scopi estetici. Non si devono attendere profitti significativi dall'uso a colture, foraggi, piante arboree benché siano possibili profitti da uso a vegetazione spontanea, protezione dall'erosione idrica o ricreazione. Vi sono inclusi calanchi, rocce affioranti, spiagge sabbiose, alvei fluviali, zone limitrofe ad aree estrattive ed altre aree sterili. Può essere necessario salvaguardare e gestire la crescita delle piante in modo da proteggere altri suoli di maggiore interesse, per proteggere le acque, per la fauna e la flora selvatiche o per ragioni estetiche.
- Laghi, bacini e corsi d'acqua**
- Territorio edificato**