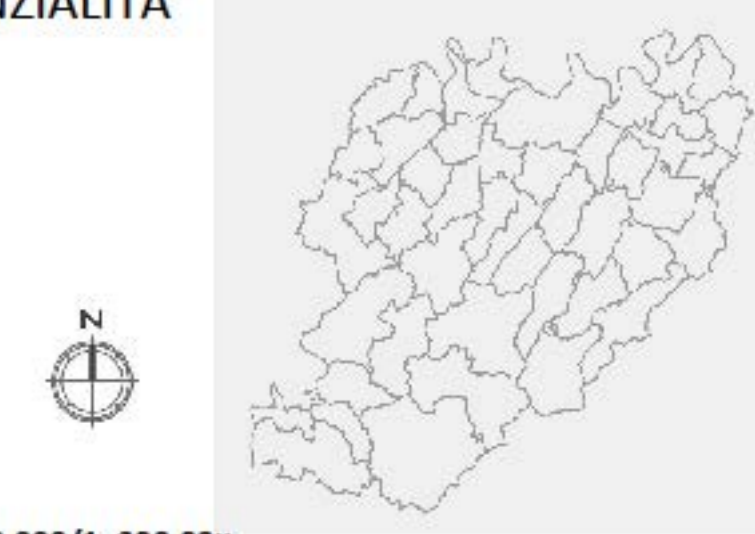


**QUADRO CONOSCITIVO**  
**SISTEMA FUNZIONALE: AGRICOLTURA**  
**USO DEL SUOLO E POTENZIALITA'**  
**AI FINI AGRO-FORESTALI**



Scala 1: 100.000/1: 200.000

**Allegato 2**  
**Sintesi dell'uso del suolo ai fini agro-forestali**

A cura di: Elena Fantini, Valeria Toscani

FASE PROCEDURALE  
✓ Consultazione preliminare  
Formazione del Piano  
Approvazione del Piano



**TERRITORI UTILIZZATI AI FINI AGRO-FORESTALI**

**TERRITORI AGRICOLI SEMINATIVI**

- 2.1 Seminativi
  - 2.1.1.0 Seminativi in aree non irrigue
  - 2.1.2 Seminativi in aree irrigue
    - 2.1.2.1 Seminativi semplici
    - 2.1.2.2 Vivai
    - 2.1.2.3 Colture orticole in pieno campo, in serra e sotto plastica

**TERRITORI AGRICOLI CON COLTURE PERMANENTI**

- 2.2 Colture permanenti
  - 2.2.1.0 Vigneti
  - 2.2.2.0 Frutteti e frutti minori
  - 2.2.3.0 Oliveti
  - 2.2.4 Arboricoltura da legno
    - 2.2.4.1 Pioppeti colturali
    - 2.2.4.2 Altre colture da legno

**TERRITORI AGRICOLI CON PRATI STABILI**

- 2.3 Prati stabili

**TERRITORI AGRICOLI ETEROGENEI**

- 2.4 Zone agricole eterogenee
  - 2.4.1.0 Colture temporanee associate a colture permanenti
  - 2.4.2.0 Sistemi colturali e particellari complessi
  - 2.4.3.0 Aree prevalentemente occupate da colture agrarie con presenza di spazi naturali importanti

**TERRITORI IN CUI SONO PRESENTI ALCUNE ATTIVITA' AGRO-FORESTALI**

**AREE BOSCADE E AMBIENTI CON VEGETAZIONE ARBUSTIVA E/O ERBACEA IN EVOLUZIONE**

- 3.1 Aree boscate
  - 3.1.1 Boschi di latifoglie
    - 3.1.1.1 Boschi a prevalenza di faggi
    - 3.1.1.2 Boschi a prevalenza di querce, carpini e castagni
    - 3.1.1.3 Boschi a prevalenza di salici e pioppi
    - 3.1.1.4 Boschi planiziani a prevalenza di farnie, frassini, ecc.
    - 3.1.1.5 Castagneti da frutto
    - 3.1.1.6 Boscaglie ruderali
  - 3.1.2.0 Boschi di conifere
  - 3.1.3.0 Boschi misti di conifere e latifoglie
- 3.2 Ambienti con vegetazione arbustiva e/o erbacea in evoluzione
  - 3.2.1.0 Prateria e brughiere di alta quota
  - 3.2.2.0 Cespuglieti e arbusteti
  - 3.2.3. Aree a vegetazione arbustiva e arborea in evoluzione
    - 3.2.3.1 Aree con vegetazione arbustiva e/o erbacea con alberi sparsi
    - 3.2.3.2 Aree con rimboschimenti recenti

**TERRITORI IN CUI E' ASSENTE L'ATTIVITA' AGRO-FORESTALE**

**TERRITORI MODELLATI ARTIFICIALMENTE**

- 1.1 Zone urbanizzate
- 1.2 Insediamenti produttivi, commerciali, dei servizi pubblici e privati, delle reti e delle aree infrastrutturali
- 1.3 Aree estrattive, discariche, cantieri, terreni artefatti e abbandonati
- 1.4 Aree verdi artificiali non agricole

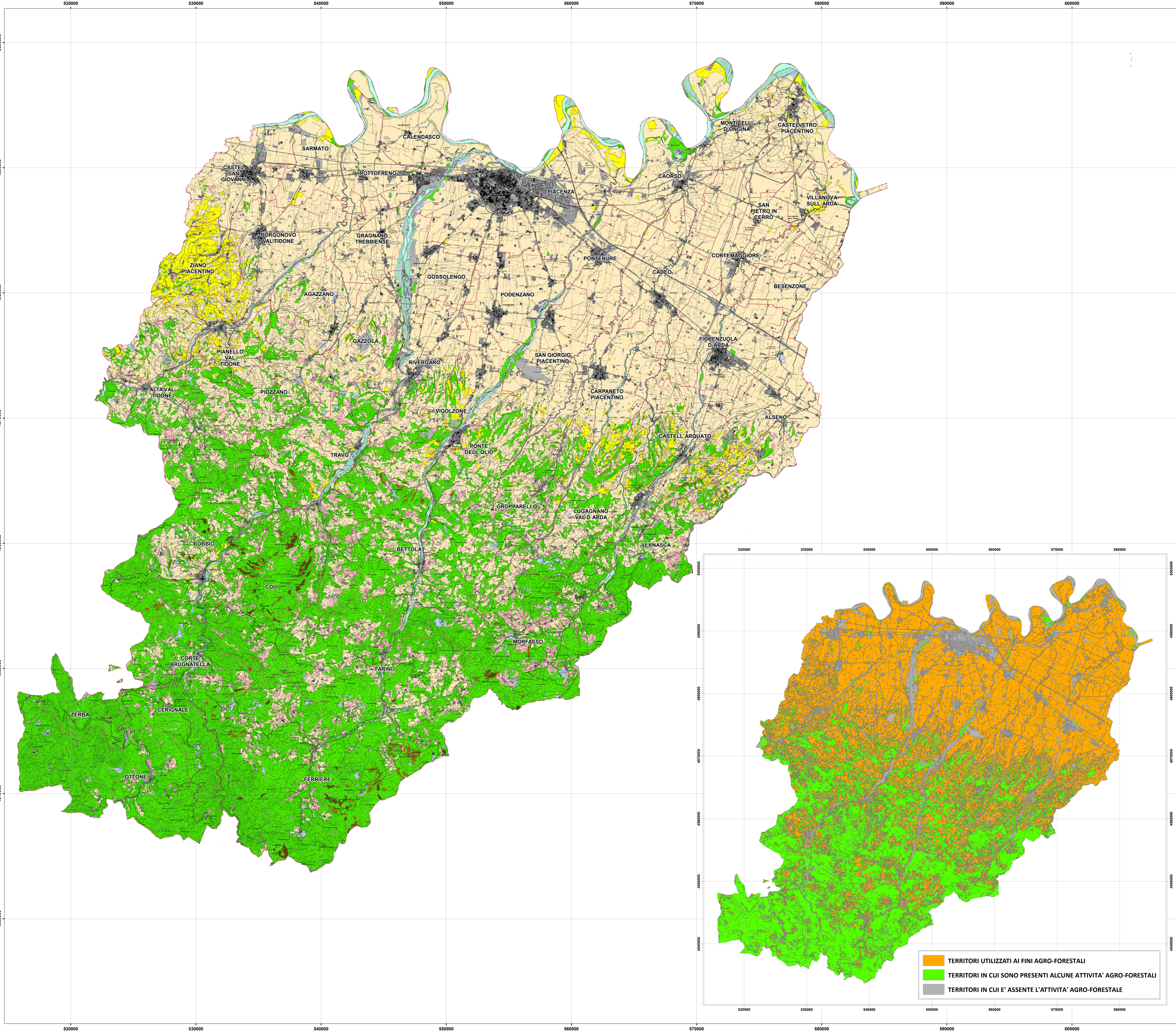
**ZONE APERTE CON VEGETAZIONE RADA O ASSENTE**

- 3.3.2.0 Rocce nude, falesie e affioramenti
- 3.3.3 Aree con vegetazione rada

**AMBIENTI UMIDI E AMBIENTI DELLE ACQUE**

- 4 Ambiente umido
  - 4.1 Zone umide interne
- 5 Ambiente delle acque
  - 5.1 Acque continentali

**LIMITI AMMINISTRATIVI**



**TERRITORI UTILIZZATI AI FINI AGRO-FORESTALI** (Orange)

**TERRITORI IN CUI SONO PRESENTI ALCUNE ATTIVITA' AGRO-FORESTALI** (Green)

**TERRITORI IN CUI E' ASSENTE L'ATTIVITA' AGRO-FORESTALE** (Grey)